



# BATTITI

Acceleratore per startup  
ad alto impatto

## LA CALL

---

### 1 - BATTITI IN BREVE

---

**Battiti è un percorso di accelerazione e validazione per startup a impatto sociale e ambientale del territorio emiliano, pronte a testare i propri prodotti o servizi sul mercato.**

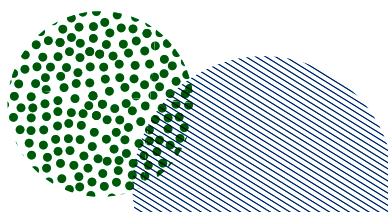
**L'impatto non si fa da soli. Battiti è un percorso di accelerazione di ecosistema che si basa su una logica collaborativa e corale di sostegno alla nuova impresa.** Battiti attiva reti di imprese, finanza cooperativa, innovazione a sostegno dell'impresa a impatto sociale e ambientale. **Con Battiti vogliamo mettere a sistema le potenzialità e le opportunità presenti nell'area emiliana per generare o consolidare una nuova impresa.**

---

### 2 - BATTITI, ECOSISTEMA, IMPATTO

---

**Impresa a Impatto significa abbracciare un'ottica di miglioramento del contesto di appartenenza.** Il nostro territorio ha una lunga tradizione, a volte sopita, in questa direzione. Vogliamo riprendere questa tradizione e aggiornarla alle sfide della contemporaneità.





*“Ci sono tanti percorsi di incubazione e accelerazione d’impresa. Perché proprio Battiti?”*

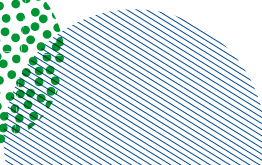
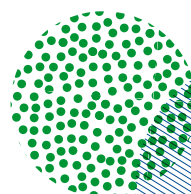
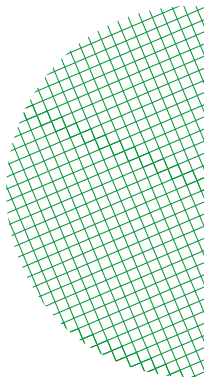
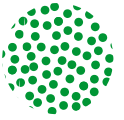
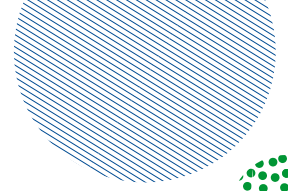
**Battiti nasce nel 2018 dall’esperienza di Emil Banca a supporto dell’impresa locale e da quella di Kilowatt nell’incubazione e accelerazione d’impresa con ottica d’impatto.** Battiti prende origine da una conoscenza diretta e pluriennale del mondo dell’incubazione e dell’accelerazione di impresa e dalla volontà di adattare strumenti, approcci e strategie alle peculiarità dei nostri territori. Le startup hanno bisogno di strumenti per mettere a frutto le proprie idee ed essere parte di un network fatto di opportunità, collaborazioni, scambi di competenze e fiducia. La chiamiamo **incubazione (e accelerazione) d’ecosistema**.

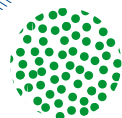
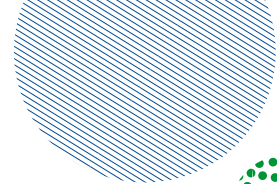
*“Quale ecosistema?”*

In questo quadro, **Battiti è un percorso intensivo di accelerazione per mettere a punto, nel brevissimo termine, un prototipo del prodotto e/o servizio che si intende mettere sul mercato, con un approccio etico al fare impresa e una visione di miglioramento di lungo periodo.** Battiti, quest’anno alla sua seconda edizione, crea le condizioni per mettere i propri prodotti e servizi sul mercato, coinvolgendo le proprie comunità di riferimento senza dare per scontato la propria proposta di valore. **Le startup di Battiti entreranno nel nascente ecosistema di MUG**, l’hub dell’innovazione rivolto ai changemaker voluto e promosso da Emil Banca: imprenditori, innovatori sociali, startupper, talenti che intendono dare il proprio contributo al cambiamento, facendo impresa e sviluppando idee e progetti ad alto impatto, con una particolare attenzione ai temi dell’economia circolare. **A ogni startup sarà affiancato un team dedicato di Kilowatt, di Emil Banca e di esperti del territorio.**

*“Perché l’impatto?”*

Gli impatti sociali sono definiti come “cambiamenti significativi, sia previsti sia non, delle condizioni di benessere delle comunità, indotti dall’allocazione del capitale di investimento sociale, che va al di là di ciò che ci si sarebbe aspettati che accadesse” (Nicholls A., Nicholls J., & Paton R., 2015). L’investimento a impatto, in Italia è un mercato ancora giovane. Perché una startup oggi colga questa





opportunità, è richiesto che:

- > lo scopo di perseguire un risultato positivo per la comunità sia **intenzionale**;
- > gli impatti sociali debbano essere stabiliti ex ante e individuati in modo da poter essere **misurabili** al raggiungimento della restituzione del capitale.

---

### 3 - IL NOSTRO APPROCCIO

---

Battiti è un progetto promosso da **Emil Banca**, la seconda banca del Credito Cooperativo per dimensioni in Italia, ed è realizzato con il contributo tecnico di **Kilowatt**, incubatore di innovazione sociale con sede a Bologna. Battiti accompagna le startup nella fase di testing e validazione, adottando **la metodologia del design-as-a-bricolage**, che unisce:

- > **Lean Approach e Lean Startup**, non applicato con l'obiettivo della crescita incondizionata, ma vincolato a una logica di miglioramento continuo
- > **etnometodologia**, per fare emergere gli aspetti più delicati da verificare per l'accesso al mercato
- > **community organizing**, per attivare una comunità di utenza con cui fare validazione e ottimizzare il prodotto o servizio.

---

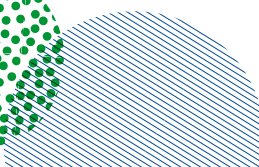
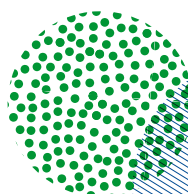
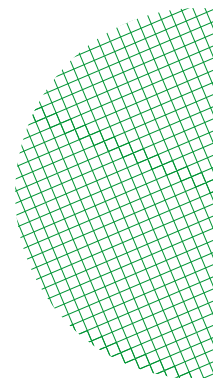
### 4 - CHI CERCHIAMO

---

Cerchiamo startup e spin-off ad alto impatto sociale e ambientale, pronte a generare un cambiamento rilevante e misurabile nella società e nel mercato in cui operano. **Ci rivolgiamo a startup già costituite, progetti di impresa o spin-off che abbiano i seguenti requisiti:**

- > **sede sul territorio emiliano**
- > **un prodotto o servizio capace di rispondere ai principali problemi sociali e ambientali e pronto per essere testato sul mercato o già in fase di validazione.**

**Battiti cerca modelli di business che guardano al lungo periodo, focalizzati sulla massimizzazione dell'impatto generato**, all'interno del vincolo della sostenibilità economica; Battiti cerca soluzioni prototipali che sappiano creare sinergie tra hard e soft skill, una visione sistemica del mondo a partire dal locale. Ci piacciono le idee d'impresa che creano ponti tra le comunità e i pubblici di





settore diversi, tra il locale e il globale, capaci di generare valore in modo inedito.

**Battiti cerca realtà i cui prodotti e servizi possano contribuire in particolare ai 9 dei 17 obiettivi per lo sviluppo sostenibile dell'Agenda 2030 delle Nazioni Unite individuati da Emil Banca per il territorio emiliano:**



**SDG 2** >> Favorire l'accesso a cibo di qualità e promuovere un'agricoltura sostenibile

**SDG 3** >> Assicurare la salute e il benessere delle famiglie sul territorio

**SDG 5** >> Raggiungere la parità di genere e l'empowerment di tutte le donne e le ragazze

**SDG 7** >> Assicurare l'accesso all'energia sostenibile per tutti

**SDG 8** >> Promuovere forme di occupazione inclusiva e sostenibile che valorizzino i territori

**SDG 10** >> Ridurre le disuguaglianze

**SDG 11** >> Rendere le città e gli insediamenti umani inclusivi, accessibili per tutti e sostenibili

**SDG 12** >> Garantire modelli di consumo e produzione sostenibili

**SDG 15** >> Promuovere l'uso sostenibile degli ecosistemi terrestri e gestire in modo sostenibile le risorse



---

## 5 - COSA OFFRIAMO

---

Battiti offre un percorso intensivo di sei mesi, con un team a supporto di ciascuna startup. In particolare, le startup selezionate avranno diritto a:

- ◆ **60 ore di formazione imprenditoriale e manageriale**
- ◆ **un tutor di Kilowatt e uno di Emil Banca dedicato per sei mesi**
- ◆ **due incontri con un gruppo di mentor dedicati** provenienti da aziende e mercati coerenti con il proprio prodotto/servizio
- ◆ **sessioni individuali** di formazione bancaria di base
- ◆ **servizi bancari** e linee di finanziamento dedicate
- ◆ **servizi di misurazione** e valutazione dell'impatto della propria attività
- ◆ **una community di imprenditori** e innovatori con cui fare rete e confrontarsi.

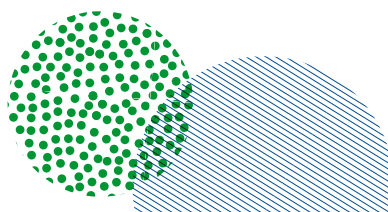
Le startup che accederanno al programma potranno beneficiare di un **programma di accelerazione ad alta intensità, gratuito e della durata di 6 mesi**. Un'esperienza hands-on durante la quale costruire un percorso di validazione e accesso al mercato.

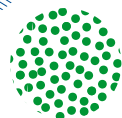
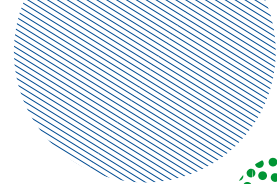
In particolare Battiti offre alle startup:

- ◆ accompagnamento nella definizione di un percorso di validazione e testing, con relativi indicatori
- ◆ accompagnamento nella creazione di una community di utenti e di filiera con cui impostare il percorso di validazione e testing
- ◆ accompagnamento alla realizzazione di un ciclo prototipale di community organizing
- ◆ accompagnamento nelle attività di stakeholder engagement
- ◆ incontri con esperti e imprenditori (mentors' evening) per creare relazioni commerciali e strategiche con il territorio
- ◆ accompagnamento nel fine tuning del modello di business
- ◆ visibilità e supporto alla promozione tramite gli strumenti di comunicazione della Banca (presso soci e clienti della stessa) e presso MUG

**Le migliori Start Up potranno essere valutate da Emil Banca per un investimento in conto capitale di max 20.000,00 euro**, a fronte di una quota di minoranza pari al minimo 5%.

Emil Banca, inoltre, metterà a disposizione dei progetti più avanzati il suo network di 48 mila soci, 155 mila clienti di cui 23 mila imprese. Si tratta di un bacino potenziale e privilegiato di clienti, partner, tester per i prodotti/servizi che verranno selezionati.





---

## 6 - IL PERCORSO

---

**L'avvio del percorso è previsto per novembre 2019 e si concluderà a fine marzo 2020.**

**La selezione avverrà in due momenti:**

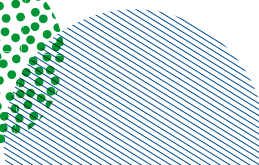
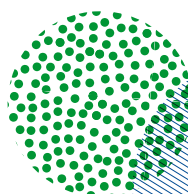
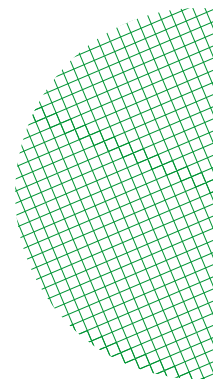
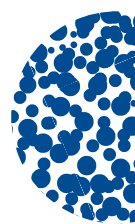
> una **prima fase** di valutazione delle candidature pervenute (si veda il paragrafo seguente) entro il 28 ottobre 2019. Gli esiti di questa pre-selezione saranno comunicati entro lunedì 4 novembre 2019 e permetteranno di **accedere a una giornata di valutazione del business model** (7 novembre 2019)

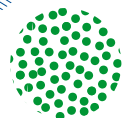
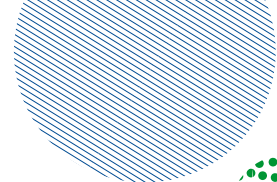
> una **seconda fase** di selezione, in base ai risultati del 7 novembre, che permetterà di accedere al percorso di accelerazione vero e proprio.

**La selezione definitiva sarà comunicata entro lunedì 11 novembre.**

Gli incontri di Battiti si svolgeranno nei principali hub emiliani di Bologna, Ferrara, Modena, Reggio-Emilia e Parma, a seconda delle startup selezionate.

NB: Il percorso di accelerazione va seguito dall'inizio alla fine. La partecipazione di tutto il team è fondamentale per far crescere il progetto, approfittare delle opportunità generate dalle relazioni che si creeranno durante il percorso e velocizzare il più possibile l'arrivo sul mercato. L'obiettivo è che ogni progetto/startup raggiunga risultati misurabili entro i 6 mesi dall'inizio del processo.





---

## 7 - COME PARTECIPARE

---

Per accedere a Battiti bisogna inviare entro il **28 ottobre 2019** all'indirizzo email [startup@emilbanca.it](mailto:startup@emilbanca.it):

- ◆ il documento di candidatura compilato in tutte le sue parti (scaricabile [qui](#))
- ◆ il piano dei conti di progetto (scaricabile [qui](#))

Per qualsiasi dubbio è possibile scrivere a [startup@emilbanca.it](mailto:startup@emilbanca.it) o partecipare agli incontri di presentazione che verranno organizzati sul territorio.

NB: Non saranno prese in considerazione le candidature incomplete o che non rispettano il limite di caratteri indicati.

---

## 8 - CRITERI DI VALUTAZIONE

---

I progetti che si candideranno al percorso di BATTITI dovranno rispettare 2 criteri di accesso:

- ◆ **geografici:** sede legale e/o operativa della startup (o residenza del candidato proponente per i team informali) sul territorio emiliano (province di Ferrara, Bologna, Reggio, Modena, Parma);
- ◆ **operativi:** avere un prodotto e servizio pronto a essere testato sul mercato.

La selezione verrà effettuata valutando positivamente anche:

- ◆ l'innovatività e la qualità della proposta consegnata;
- ◆ la capacità di mettere in connessione più settori tra loro
- ◆ la reale possibilità di generare risultati positivi sul territorio nei prossimi 12 mesi;
- ◆ l'aver già partecipato a percorsi di incubazione e di definizione del business model, come quelli offerti dalla rete dei CoopUp.

### PER INFO:

[www.emilbanca.it/battiti](http://www.emilbanca.it/battiti)  
[startup@emilbanca.it](mailto:startup@emilbanca.it)

Un progetto di:



Con il contributo di:

