

# La Bcc apre la filiale a Spilamberto

## «Il digitale non sostituisce la persona»

Lo sportello, il quinto nel modenese, verrà inaugurato oggi in via Roncati

### SPILAMBERTO

Una nuova banca 'fisica' apre oggi a Spilamberto. Si tratta di una filiale di Emil Banca, che sarà inaugurata alle 17 in via Roncati 43. Presenti, per l'occasione, il sindaco di Spilamberto, Massimo Glielmi, l'assessora al Commercio, Stefania Babiloni, il presidente di Emil Banca, Gian Luca Galletti, e il direttore generale, Matteo Passini. Dopo la benedizione dei locali si terrà un piccolo rinfresco per i presenti (la cerimonia è aperta a tutta la cittadinanza).

Con Spilamberto, diventano quindi 98 le filiali del gruppo Banca di Credito Cooperativo attive lungo tutta la via Emilia, nel Ferrarese e nel Mantovano. Nel-

la provincia di Modena, in particolare, le filiali aperte sono complessivamente cinque.

**Il presidente** di Emil Banca, Gian Luca Galletti, ha commentato: «Negli ultimi anni, il fenomeno della cosiddetta desertificazione bancaria sta modificando profondamente il volto dei nostri territori.

Secondo i dati di Banca d'Italia, tra il 2015 e il 2023 in Italia è stato chiuso uno sportello bancario ogni tre, e in regione il quadro non è diverso. Noi andiamo controcorrente. Siamo profondamente convinti che la digitalizzazione sia un'opportunità ma crediamo che non potrà mai sostituire il valore di una relazione umana. Anzi: più i servizi diventano digitali, più lo spazio della filiale si trasforma in un luogo dedicato alla consulenza, all'ascolto, alla progettazione condivisa. Proprio per questo negli ultimi mesi abbiamo inve-

stito non solo per aprire nuove filiali, ma anche per rinnovare anche quelle storiche affinché siano sempre più accoglienti, funzionali e orientate alla relazione».

**Il direttore** di Emil Banca, Matteo Passini, ha aggiunto: ««Per Emil Banca, il presidio fisico non è soltanto una questione operativa: è l'espressione concreta di un modo di fare banca basato sull'ascolto e sulla fiducia reciproca. La relazione è, da sempre, il nostro bene più prezioso. Coltivarla richiede tempo, presenza, coerenza e la consapevolezza che ogni filiale è un ponte tra la banca e la comunità. Apriamo qui una nuova filiale per consolidare la presenza in un territorio che lo scorso anno è cresciuto di più rispetto ai nostri territori storici e che sta dimostrando di apprezzare il nostro modo differente di fare banca».

**m.ped.**



Gian Luca Galletti e Matteo Passini

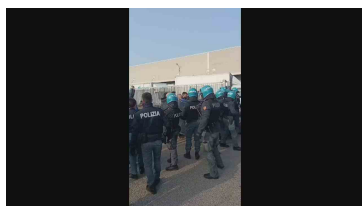


Peso:28%

Giovedì, 5 Marzo 2026

 Nubi basse con qualche schiarita

Abbonati

 Accedi

VIDEO DEL GIORNO

Sgomberato il picchetto alla FedEx, momenti di scontro e delegato sindacale in ospedale

ECONOMIA SPILAMBERTO / VIA F. RONCATI, 43

## Emil Banca apre una filiale a Spilamberto, la quinta nel modenese

Domani, venerdì 6 marzo alle 17, in via Roncati 43 il taglio del nastro della filiale numero 98 della Bcc emiliana

Redazione

05 marzo 2026 11:10



**E**mil Banca si allarga e sbarca a anche a Spilamberto. Sarà inaugurata domani, venerdì 6 marzo, in via Roncati 43 la filiale numero 98 della Banca di Credito Cooperativo attiva lungo tutta la Via Emilia, nel ferrarese e nel mantovano.

Il taglio del nastro si terrà alle 17, alla presenza, tra gli altri, del sindaco di Spilamberto, Massimo Glielmi, dell'assessora al commercio, Stefania Babiloni, del presidente di Emil Banca, Gian Luca Galletti, e del direttore generale, Matteo Passini. Dopo la benedizione dei locali si terrà un piccolo rinfresco per i presenti.

Quella di Spilamberto è la seconda filiale aperta dalla Banca di Credito Cooperativo del Gruppo Bcc Iccrea in pochi mesi (a novembre è stata aperta l'agenzia di Fidenza, in provincia di Parma) e la quinta attiva nel modenese.

[Iscriviti al canale Whatsapp di ModenaToday](#)

"Negli ultimi anni, il fenomeno della cosiddetta desertificazione bancaria sta modificando profondamente il volto dei nostri territori. Secondo i dati di Banca d'Italia, tra il 2015 e il 2023 in Italia è stato chiuso uno sportello bancario ogni tre, e in Regione il quadro non è diverso. Noi andiamo controcorrente", ha spiegato Gian Luca Galletti, che ha aggiunto: "Siamo profondamente convinti che la digitalizzazione sia un'opportunità ma crediamo che non potrà mai sostituire il valore di una relazione umana. Anzi: più i servizi diventano digitali, più lo spazio della filiale si trasforma in un luogo dedicato alla consulenza, all'ascolto, alla progettazione condivisa. Proprio per questo negli ultimi mesi abbiamo investito non solo per aprire nuove filiali, ma anche per rinnovare anche quelle storiche affinché siano sempre più accoglienti, funzionali e orientate alla relazione".

"Per Emil Banca, il presidio fisico non è soltanto una questione operativa: è l'espressione concreta di un modo di fare banca basato sull'ascolto e sulla fiducia reciproca. La relazione è, da sempre, il nostro bene più prezioso. Coltivarla richiede tempo, presenza, coerenza e la consapevolezza che ogni filiale è un ponte tra la banca e la comunità", gli ha fatto eco il direttore generale, Matteo Passini, che ha aggiunto: "Apriamo qui una nuova filiale per consolidare la presenza in un territorio che lo scorso anno è cresciuto di più rispetto ai nostri territori storici e che sta dimostrando di apprezzare il nostro modo differente di fare Banca".

*ModenaToday è anche su Mobile! [Scarica l'App](#) per rimanere sempre aggiornato.*

© Riproduzione riservata



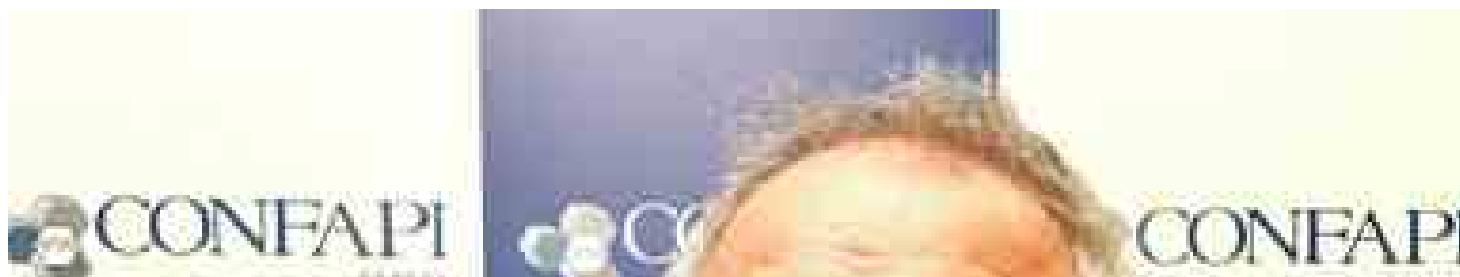
Si parla di [banche](#)

Sullo stesso argomento



#### ECONOMIA

[Legacoop Estense festeggia dieci anni con un valore di produzione di 8,5 miliardi](#)



MODENA2000

Christian De Carlo Onoranze Funerarie  
Servizio H24 - 328 654 6486  
info@onoranzechristiandecarlo.it  
onoranzechristiandecarlo.it

PRIMA PAGINA

MODENA

CRONACA

CARPI

BASSA

APPENNINO

SASSUOLO

ALTRI COMUNI ▾



Home &gt; Spettacolo &gt; Emil Banca apre a Spilamberto

SPETTACOLO VIGNOLA

# Emil Banca apre a Spilamberto

Domani, venerdì 6 marzo alle 17, in via Roncati 43 il taglio del nastro della filiale numero 98 della Bcc emiliana, la quinta nel modenese

05 Marzo 2026



Emil Banca si allarga e sbarca a anche a Spilamberto. Sarà inaugurata domani, **venerdì 6 marzo**, in via Roncati 43 la filiale numero 98 della Banca di Credito Cooperativo attiva lungo tutta la Via Emilia, nel ferrarese e nel mantovano.

**Il taglio del nastro si terrà alle 17**, alla presenza, tra gli altri, del sindaco di Spilamberto, **Massimo Glielmi**, dell'assessora al commercio, **Stefania Babiloni**, del presidente di Emil Banca, **Gian Luca Galletti**, e del direttore generale, **Matteo Passini**. Dopo la benedizione dei locali si terrà un piccolo rinfresco per i presenti.

**Quella di Spilamberto è la seconda filiale aperta dalla Banca di Credito Cooperiamo del Gruppo Bcc Icrea in pochi mesi** (a novembre è stata aperta l'agenzia di Fidenza, in provincia di Parma) e la quinta attiva nel modenese.



ora in onda

ROXETTE - YOU DON'T UNDERSTAND ME

## Pizzone

Ibrido nato dall'insieme dei rifiuti di organico e carta non differenziati tra loro



"Negli ultimi anni, il fenomeno della cosiddetta desertificazione bancaria sta modificando profondamente il volto dei nostri territori. Secondo i dati di Banca d'Italia, tra il 2015 e il 2023 in Italia è stato chiuso uno sportello bancario ogni tre, e in Regione il quadro non è diverso. Noi andiamo controcorrente", ha spiegato **Gian Luca Galletti**, che ha aggiunto: "Siamo profondamente convinti che la digitalizzazione sia un'opportunità ma crediamo che non potrà mai sostituire il valore di una relazione umana. Anzi: più i servizi diventano digitali, più lo spazio della filiale si trasforma in un luogo dedicato alla consulenza, all'ascolto, alla progettazione condivisa. Proprio per questo negli ultimi mesi abbiamo investito non solo per aprire nuove filiali, ma anche per rinnovare anche quelle storiche affinché siano sempre più accoglienti, funzionali e orientate alla relazione".

"Per Emil Banca, il presidio fisico non è soltanto una questione operativa: è l'espressione concreta di un modo di fare banca basato sull'ascolto e sulla fiducia reciproca. La relazione è, da sempre, il nostro bene più prezioso. Coltivarla richiede tempo, presenza, coerenza e la consapevolezza che ogni filiale è un ponte tra la banca e la comunità", gli ha fatto eco il direttore generale, **Matteo Passini**, che ha aggiunto: "Apriamo qui una nuova filiale per consolidare la presenza in un territorio che lo scorso anno è cresciuto di più rispetto ai nostri territori storici e che sta dimostrando di apprezzare il nostro modo differente di fare Banca".

Piscina Padel Calcio Pesca Ristorante Discoteca	<b>PROVA 7          GIORNI GRATIS          CHIAMA          0536 812923</b>
--	--

**WWW.FERRAMENTA.IT**  
**WWW.VANDELLI.IT**

Articolo precedente

**Finale Emilia: lavori di efficientamento della pubblica illuminazione e pavimentazione piazza Gramsci**

# MODENA2000

#### CHI SIAMO

Linea Radio Multimedia srl  
 P.Iva 02556210363 - Cap.Soc. 10.329,12 i.v.  
 Reg.Imprese Modena Nr.02556210363 - Rea Nr.311810

Supplemento al Periodico quotidiano Sassuolo2000.it  
 Reg. Trib. di Modena il 30/08/2001 al nr. 1599 - ROC 7892  
 Direttore responsabile Fabrizio Gherardi

Phone: 0536.807013

Il nostro **news-network**: sassuolo2000.it - reggio2000.it - bologna2000.com - carpi2000.it - appenninonotizie.it

Questa testata è associata a

